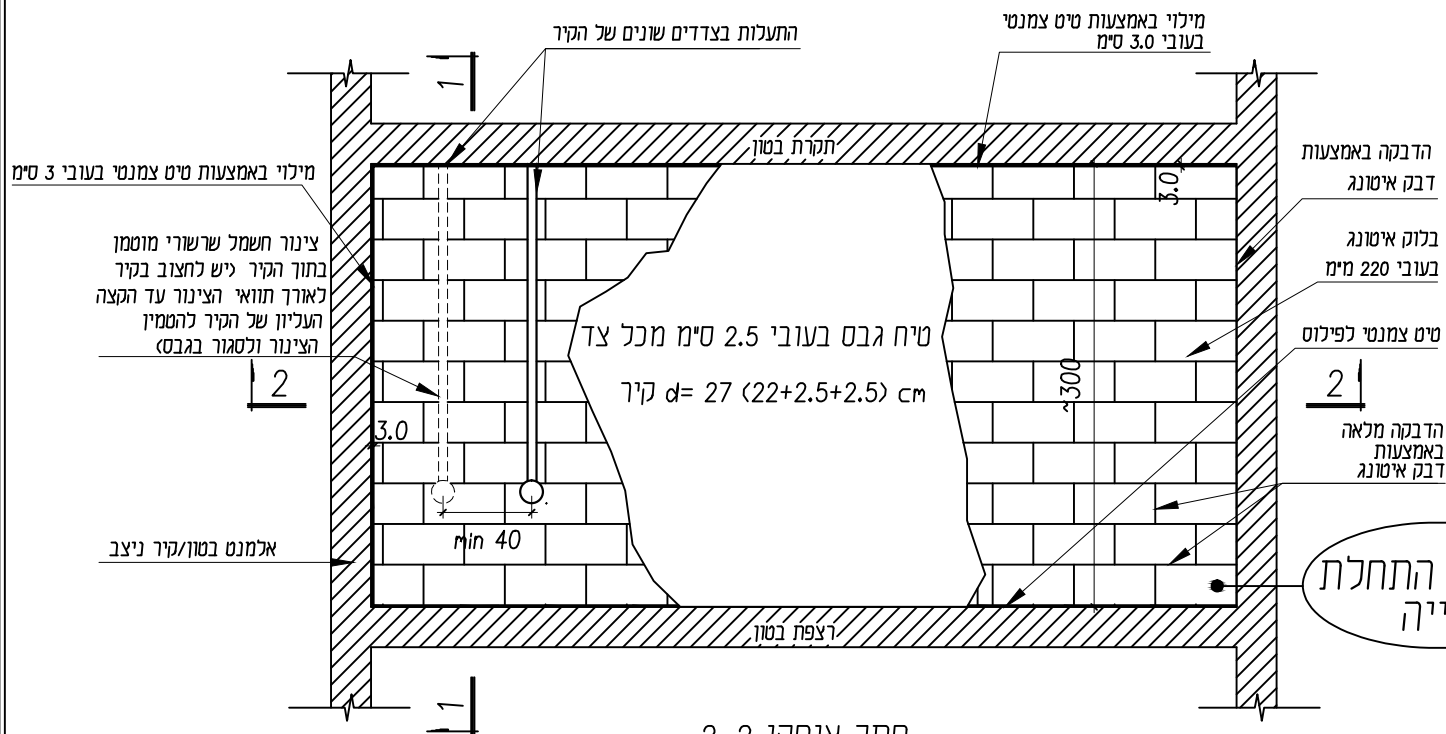
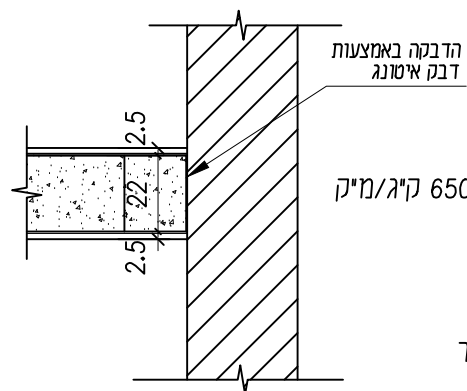
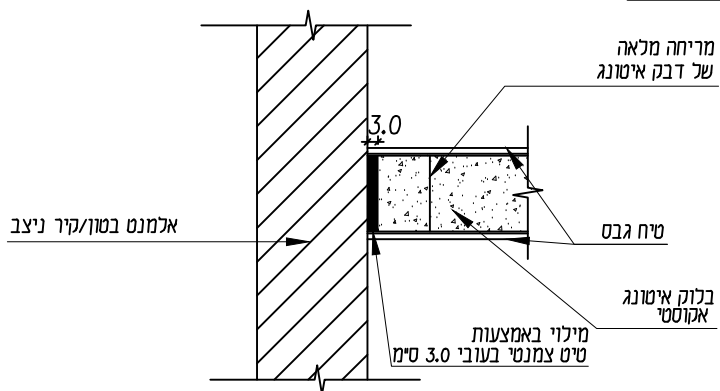


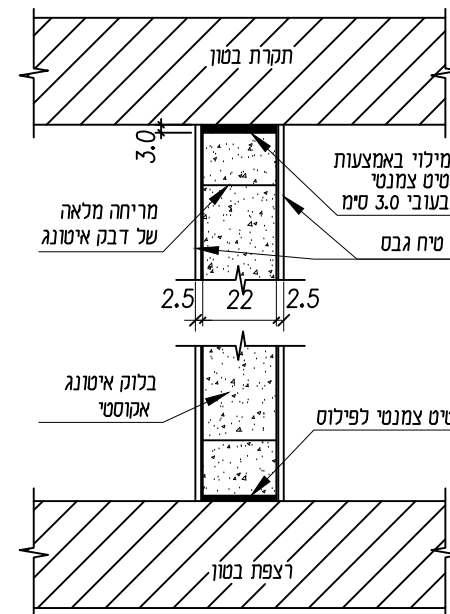
מבט על קיר הפרדה בין דירות



חתך אופקי 2-2



חתך אנכי 1-1



מרכיבי מערכת הקיר האקוסטי של איטונג:

1. בלוק "איטונג אקוסטי" בעובי 22 ס"מ במשקל יבש של 650 ק"ג/מ"ק
2. טיח גבס בעובי 2.5 ס"מ משני צידי הקיר
3. דבק איטונג במישקים
4. דבק איטונג בצד התחלת הקיר
5. טיט צמנטי לפילוס בתחתית הקיר ולמילוי בהיקף הקיר