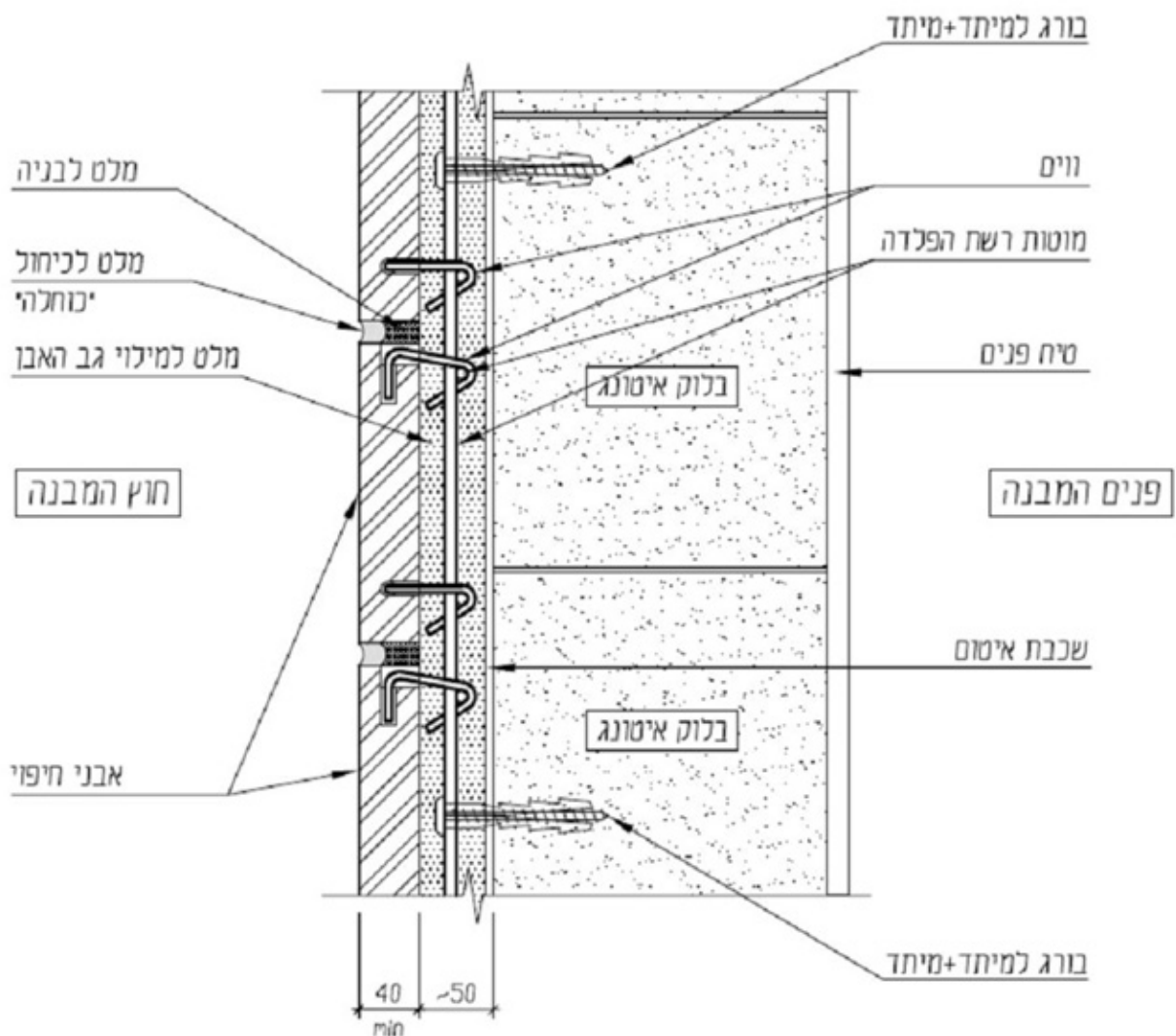


קירות מחופים באבן בשיטת קיבוע רטוב לפי ת"י 2378

משקל הקיר ק"ג למ"ר	התנגדות תרמית הנדרשת לפי ת"י 1045				מעל דרישת ת"י 1045 (%)				TTC שעות	התנגדות תרמית (r) חישובית (מ"ר* צלזיוס לווט)	סה"כ עובי קיר בס"מ	בלוקי איטונג בעובי מ"מ
	ד	ג	ב	א	ד	ג	ב	א				
251.0	0.95	0.77	0.60	0.50	29.47	59.74	105.00	146.00	31.74	1.23	30	20
261.5	0.94	0.76	0.58	0.48	43.62	77.63	132.76	181.25	36.35	1.35	32	22
277.3	0.92	0.73	0.55	0.45	65.22	108.22	176.36	237.78	43.88	1.52	35	25
303.5	0.90	0.70	0.50	0.40	102.22	160.00	264.00	355.00	58.10	1.82	40	30

המערכת מכילה חיפוי אבן בהתאם לת"י 2378 עם שכבות הבאות: אבן בעובי של 40 מ"מ, בטון בעובי של 40 מ"מ, טיח הרבצה 8 מ"מ, קיר מבלוקי איטונג בעובי לפי הטבלה הנ"ל וטיח פנים 15 מ"מ לפי ת"י 1920



קיבוע האבן באמצעות וויס