

# מפרט מחיצה 10

מהדורה 11/2010

כל האמור לעיל הוא בגדר המלצה, הניתנת על פי מיטב הידע שברשותנו וניסיוננו הרב. כיוון שיישום העבודה אינו בשליטתנו, אחריות חברת איטונג מוגבלת לטיב ואיכות המוצר לפי ת"י 268. אנו שומרים לעצמנו את הזכות לעדכן או לשנות את הנתונים וההמלצות ללא הודעה מוקדמת. באחריות המבצע להתעדכן בעדכונים האחרונים, באתר האינטרנט [www.ytong.co.il](http://www.ytong.co.il) על המבצע לבדוק התאמה לצרכיו ולביצוע נאות של העבודה.

**איטונג בע"מ**

מהדורה 11/2010



## 1. מרכיבי השיטה

אלמנט	פרוט	אורך [ס"מ]	גובה [ס"מ]	עובי [ס"מ]
בלוק איטונג חלופה 1	בלוק איטונג לבניית מחיצות פנים עם שפות אנכיות חלקות.	60	50	10
בלוק איטונג חלופה 2	בלוק איטונג לבניית מחיצות פנים עם פרופיל שקע-תקע בשפות האנכיות.	60 50	50	10
לינטל	קורת איטונג משוריינת מיועדת ליישום מעל פתחים כתחליף לחגורות.	400 טע	50, 25	10
דבק איטונג	דבק תוצרת "כרמית" או שיע להדבקות בלוקי איטונג במישקים אנכיים ואופקיים. משווק כאבקה בשקים ע"י איטונג. ראה הוראת הכנה על גבי השק.	60 50	50 60	0.3±0.1
רצועת פוליאיתילן מוקצף (פלציב)	ליישום מתחת לטיט פילוס להפרדת המחיצה מהרצפה וברוחב של המחיצה כולל טיח.	-	-	0.6
טיט איטונג	תוצרת "כרמית" או שיע ליישום מתחת לשורה הראשונה של המחיצה	-	-	2-2.5 ס"מ
רשת פיברגלס #5 במשקל של כ-150 גר/מ"ר	ליישום בתפרים ומפגשים שמולאו בפוליאוריתן מוקצף ומעל חריץ תעלות חשמל.	-	-	-
פוליאוריתן מוקצף	ליישום במישקים שבין המחיצה לקירות, עמודים ותקרות בעובי של 1.5 ס"מ ועומק של 3 ס"מ. על גביו ייושם טיח פנים משוריינ ברשת פיברגלס.	-	-	1.5

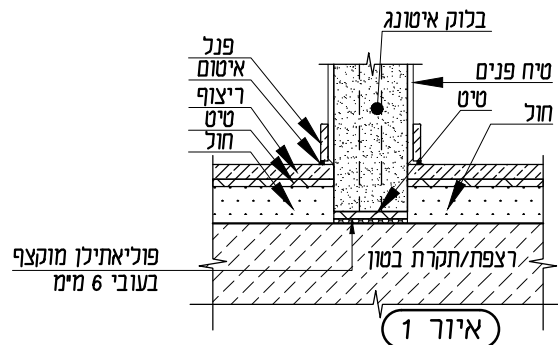
## 2. שלבי ביצוע הבנייה

### 2.1 פילוס שורה ראשונה על גבי רצפת בטון

יש להניח פס פוליאיתילן מוקצף (פלציב) בעובי 6 מ"מ וברוחב המחיצה על הרצפה.  
יש לפלס שורה ראשונה של בלוקים על גבי הפוליאיתילן באמצעות טיט איטונג או ש"ע עובי שכבת הפילוס 2-2.5 ס"מ.

### 2.2 המשך בניית המחיצה

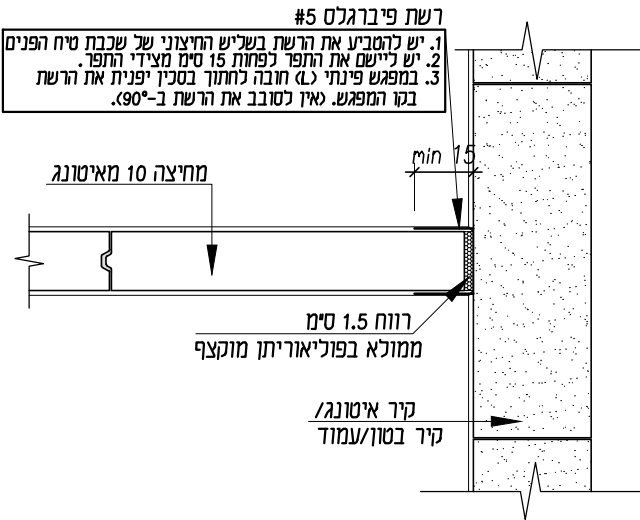
הנחת הבלוקים תתחיל באחד משני קצוות המחיצה המיועדת. לאחר הנחת הבלוק יוצמד אליו בלוק שני וכך הלאה. להדבקה בין הבלוקים יש להשתמש ב"דבק איטונג". יש לנקות את הבלוקים במברשת בטרם מריחת הדבק. בפן האופקי ייושם הדבק במלוא פני השטח, בפן האנכי ייושם הדבק משני צידי התקע. בבלוקים עם שפות אנכיות חלקות ייושם הדבק בכל שטח השפה האנכית. עובי סופי של הדבק לאחר הנחת הבלוקים 3±1 מ"מ.



כל האמור לעיל הוא בגדר המלצה, הניתנת על פי מיטב הידע שברשותנו וניסיונו הרב. כיוון שיישום העבודה אינו בשליטתנו, אחריות חברת איטונג מוגבלת לטיב ואיכות המוצר לפי ת"י 268. אנו שומרים לעצמנו את הזכות לעדכן או לשנות את הנתונים וההמלצות ללא הודעה מוקדמת. באחריות המבצע להתעדכן בעדכונים האחרונים. באתר האינטרנט [www.ytong.co.il](http://www.ytong.co.il) על המבצע לבדוק התאמה לצרכיו ולביצוע נאות של העבודה.

### 2.6 פרטי חיבור לשפות המחיצה במפגש עם רכיבים שונים

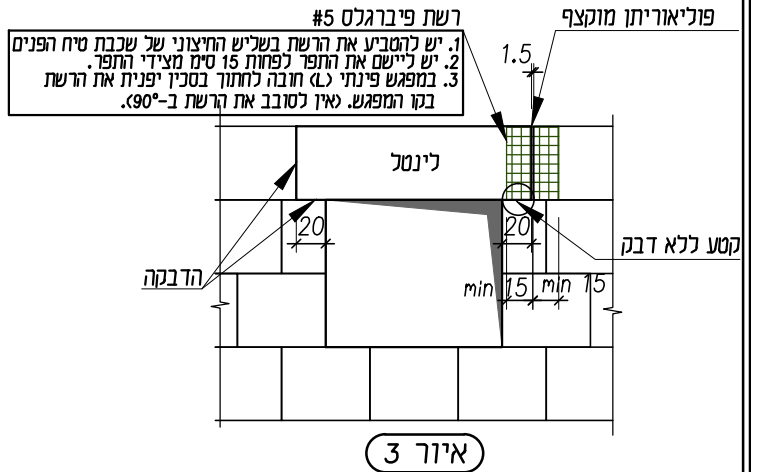
יש להשאיר מרווח אנכי בין הקיר/העמוד לבין המחיצה במידה של 1.5 ס"מ.  
בתום הבנייה יש למלא מרווח זה בפוליאוריתן מוקצף.  
יש ליישם רשת פיברגלס על גבי המרווח.



איור 6 - תכנית

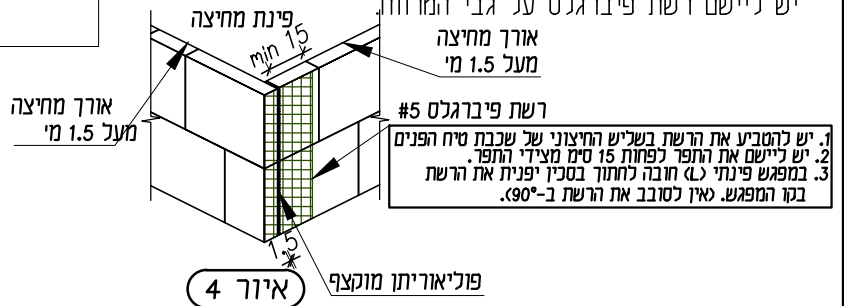
### 2.3 משקופי פתחים

כחגורה מעל הפתחים משמש לינטל - קורת איטונג משוריינת. הלינטל ייסמך לאורך 20 ס"מ לפחות מכל צד של הפתח. את צידו השני נשאר מרווח אנכי בינו לבין המחיצה של כ-1.5 ס"מ. מרווח זה יש למלא בפוליאוריתן מוקצף.



### 2.4 פינה

בפינה בה מתחברות שתי מחיצות שאורכן מעל 1.5 מ', יש להקפיד על בנייה עם מרווח של 1.5 ס"מ. יש ליישם רשת פיברגלס על גבי המרווח.

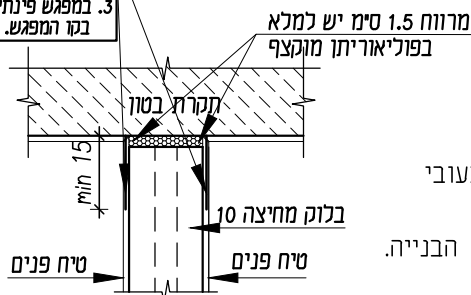


איור 4

כאשר אורך אחת המחיצות קטן מ-1.5 מ', יש לבנות לפי הפרט בדף 3 (פרט חיבור מחיצה 10 שאורכה עד 150 ס"מ למחיצה ניצבת).

### רשת פיברגלס #5

1. יש להטביע את הרשת בשליש החיצוני של שכבת טיח הפנים.  
2. יש ליישם את התפר לפחות 15 סימ מצדי התפר.  
3. במפגש פינתי (L) חובה לחתוך בסכין יפנית את הרשת בקו המפגש. (אין לסובב את הרשת ב-90°).



איור 5 - חתך אנכי

### 2.5 חיבור עם תקרה

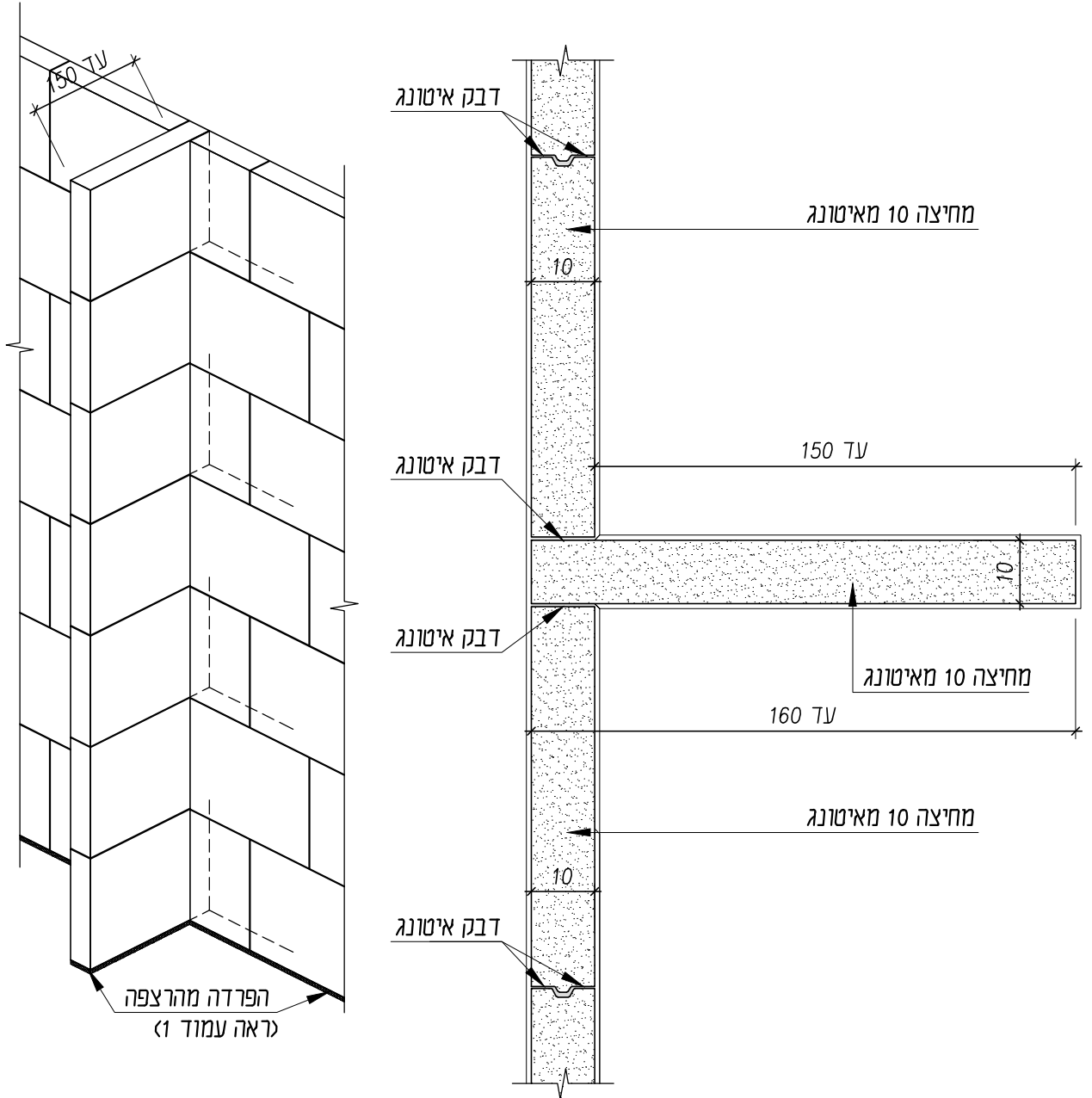
יש להשאיר מרווח אופקי בין המחיצה לבין התקרה בעובי של 1.5 ס"מ ללא חומרים צמנטיים. מרווח זה יש למלא בפוליאוריתן מוקצף בתום עבודה הבנייה. יש להרטיב במים את המרווח לפני ביצוע ההקצפה. יש ליישם רשת פיברגלס על גבי המרווח.

כל האמור לעיל הוא בגדר המלצה, הניתנת על פי מיטב הידע שברשותנו וניסיונו הרב. כיוון שיישום העבודה אינו בשליטתנו, אחריות חברת איטונג מוגבלת לטיב ואיכות המוצר לפי ת"י 268. אנו שומרים לעצמנו את הזכות לעדכן או לשנות את הנתונים וההמלצות ללא הודעה מוקדמת. באחריות המבצע להתעדכן בעדכונים האחרונים. באתר האינטרנט [www.ytong.co.il](http://www.ytong.co.il) על המבצע לבדוק התאמה לצרכיו ולביצוע נאות של העבודה.

3

פרט חיבור מחיצה 10 שאורכה עד 150 ס"מ  
למחיצה ניצבת (חפגש "ד")

### חתך אופקי

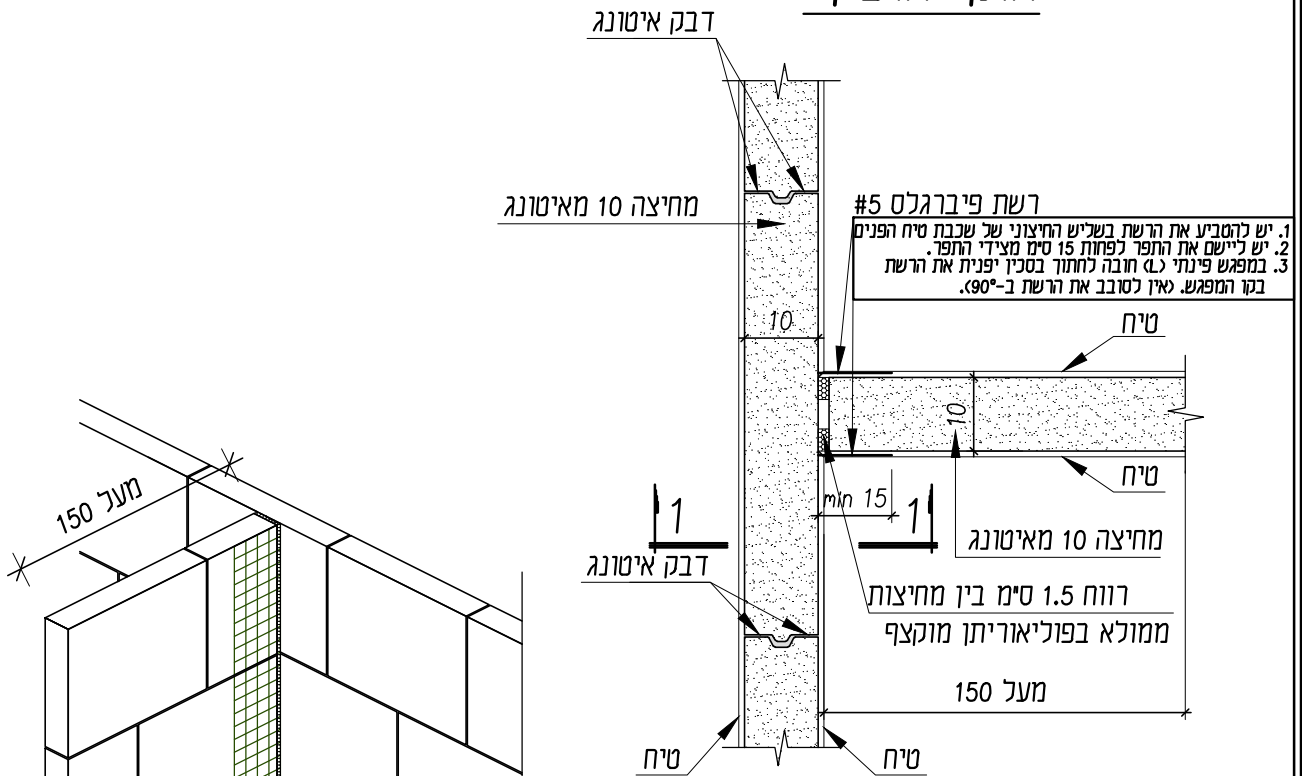


כל האמור לעיל הוא בגדר המלצה, הניתנת על פי מיטב הידע שברשותנו וניסיוננו הרב. כיוון שיישום העבודה אינו בשליטתנו, אחריות חברת איטונג מוגבלת לטיב ואיכות המוצר לפי ת"י 268. אנו שומרים לעצמנו את הזכות לעדכן או לשנות את הנתונים וההמלצות ללא הודעה מוקדמת. באחריות המבצע להתעדכן בעדכונים האחרונים, באתר האינטרנט [www.ytong.co.il](http://www.ytong.co.il) על המבצע לבדוק התאמה לצרכיו ולביצוע נאות של העבודה.

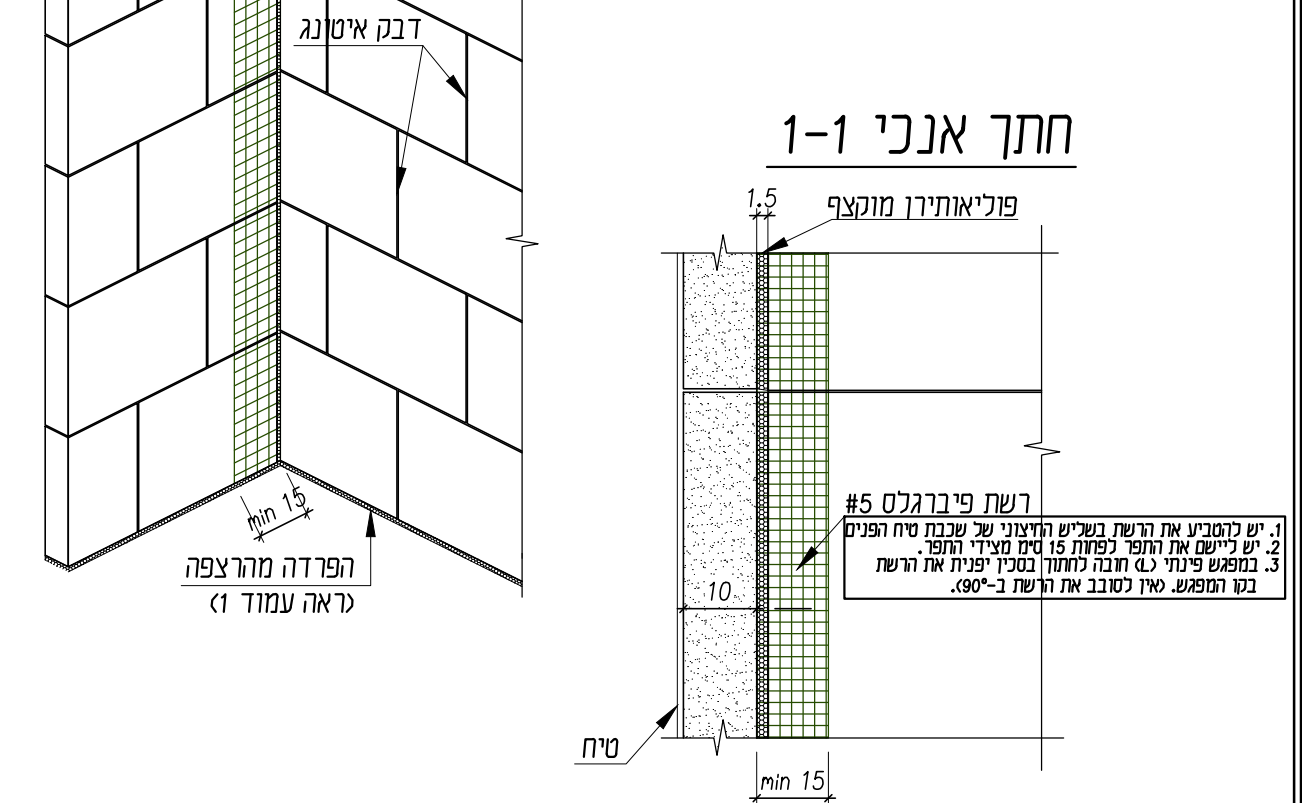
איטונג בטי"מ

מהדורה 11/2010

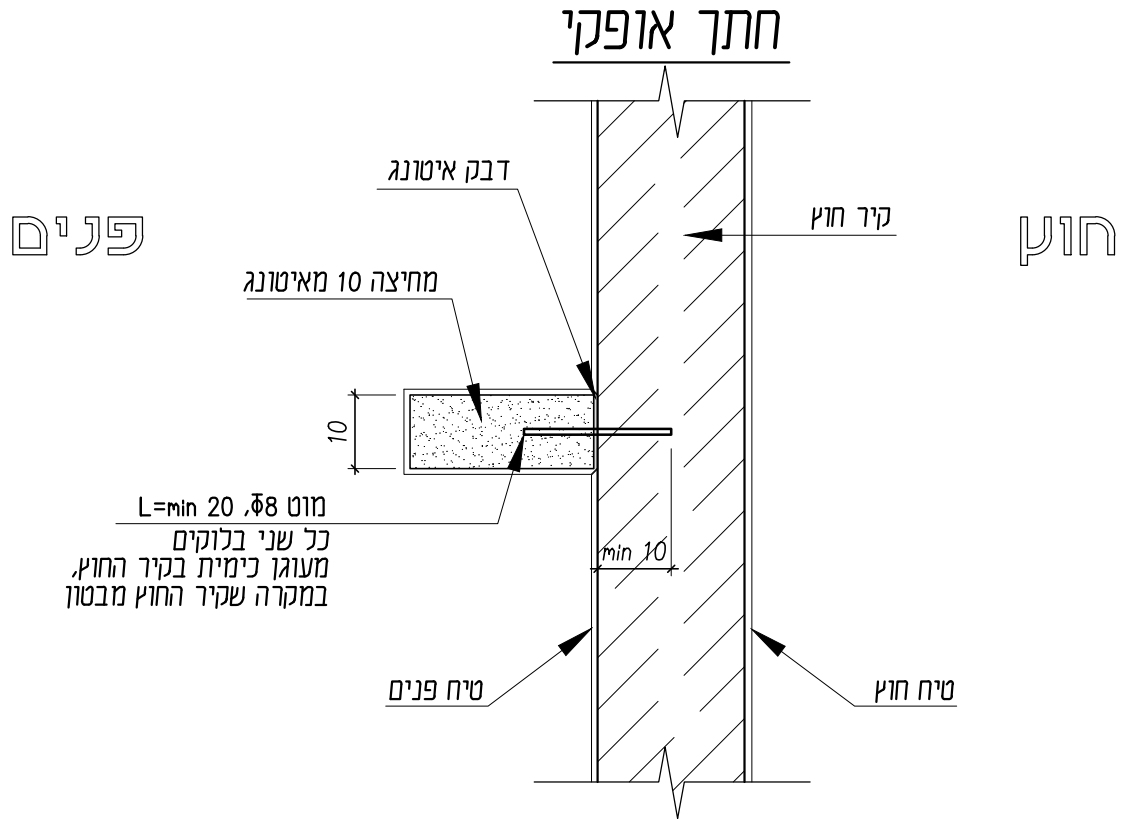
חתך אופקי



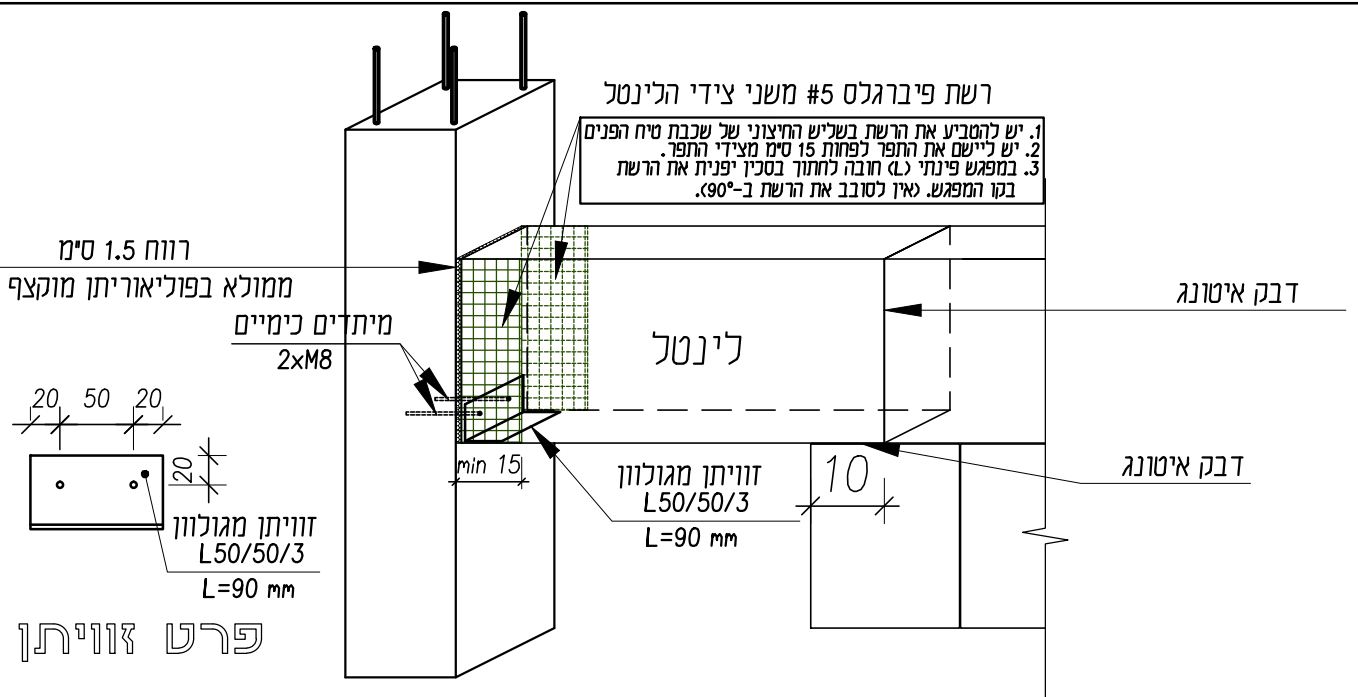
חתך אנכי 1-1



כל האמור לעיל הוא בגדר המלצה, הניתנת על פי מיטב הידע שברשותנו וניסיונו הרב. כיוון שיישום העבודה אינו בשליטתנו, אחריות חברת איטונג מוגבלת לטיב ואיכות המוצר לפי ת"י 268. אנו שומרים לעצמנו את הזכות לעדכן או לשנות את הנתונים וההמלצות ללא הודעה מוקדמת. באחריות המבצע להתעדכן בעדכונים האחרונים, באתר האינטרנט [www.ytong.co.il](http://www.ytong.co.il) על המבצע לבדוק התאמה לצרכיו ולביצוע נאות של העבודה.



פרט חיבור לינטל לעמוד/קיר בטון באמצעות זוויתן מגולוון



כל האמור לעיל הוא בגדר המלצה, הניתנת על פי מיטב הידע שברשותנו וניסיונו הרב. כיוון שיישום העבודה אינו בשליטתנו, אחריות חברת איטונג מוגבלת לטיב ואיכות המוצר לפי ת"י 268. אנו שומרים לעצמנו את הזכות לעדכן או לשנות את הנתונים וההמלצות ללא הודעה מוקדמת. באחריות המבצע להתעדכן בעדכונים האחרונים. באתר האינטרנט [www.ytong.co.il](http://www.ytong.co.il) על המבצע לבדוק התאמה לצרכיו ולביצוע נאות של העבודה.

**חזית**

1 : 20

רשת פיברגלס #5

1. יש להטביע את הרשת בשליש החיצוני של שכבת טיח הפנים.  
2. יש ליישם את התפר לפחות 15 ס"מ מצידו התפר.  
3. במפגש פינתי (L) חובה לחתוך בסכין יפנית את הרשת בקו המפגש. (אין לסובב את הרשת ב-90°).

תקרת בטון

רווח 1.5 ס"מ בין מחיצה ותקרה  
ממולא בפוליאוריתן מוקצף

min 15 min 15

רווח 1.5 ס"מ  
ממולא  
בפוליאוריתן מוקצף

לינטל

קטע ללא דבק

דבק איטונג

דבק איטונג

20

20

קיר איטונג

עמוד או קיר בטון

min 15

min 15

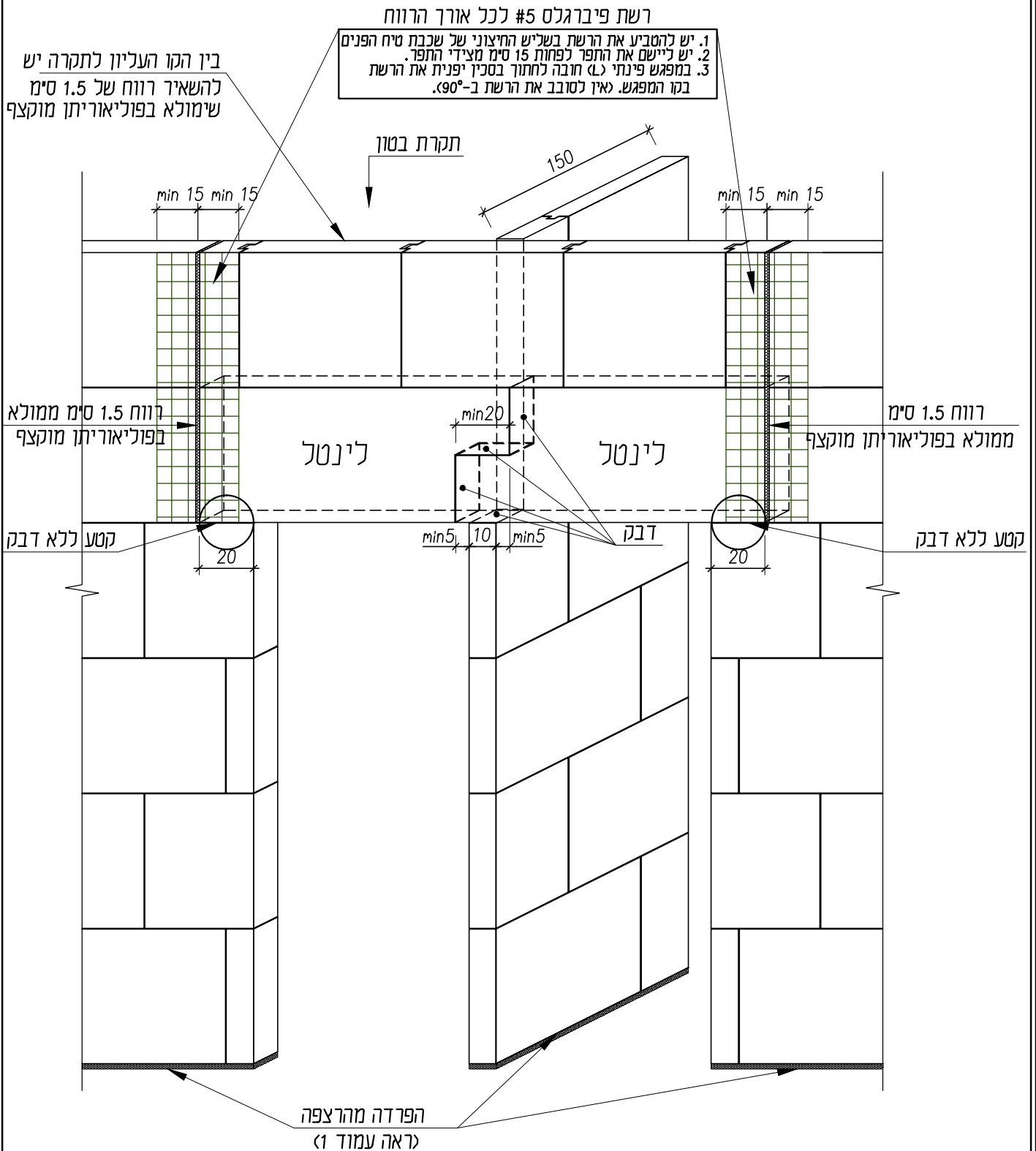
הפרדה מהרצפה  
(ראה עמוד 1)

רשת פיברגלס #5 לכל אורך הרווח

1. יש להטביע את הרשת בשליש החיצוני של שכבת טיח הפנים.  
2. יש ליישם את התפר לפחות 15 ס"מ מצידו התפר.  
3. במפגש פינתי (L) חובה לחתוך בסכין יפנית את הרשת בקו המפגש. (אין לסובב את הרשת ב-90°).

כל האמור לעיל הוא בגדר המלצה, הניתנת על פי מיטב הידע שברשותנו וניסיונו הרב. כיוון שיישום העבודה אינו בשליטתנו, אחריות חברת איטונג מוגבלת לטיב ואיכות המוצר לפי ת"י 268. אנו שומרים לעצמנו את הזכות לעדכן או לשנות את הנתונים וההמלצות ללא הודעה מוקדמת. באחריות המבצע להתעדכן בעדכונים האחרונים. באתר האינטרנט [www.ytong.co.il](http://www.ytong.co.il) על המבצע לבדוק התאמה לצרכיו ולביצוע נאות של העבודה.

# פרט מפגש "ד" בין מחיצות 10 משולב עם פתחים לדלתות



כל האמור לעיל הוא בגדר המלצה, הניתנת על פי מיטב הידע שברשותנו וניסיונו הרב. כיוון שיישום העבודה אינו בשליטתנו, אחריות חברת איטונג מוגבלת לטיב ואיכות המוצר לפי ת"י 268. אנו שומרים לעצמנו את הזכות לעדכן או לשנות את הנתונים וההמלצות ללא הודעה מוקדמת. באחריות המבצע להתעדכן בעדכונים האחרונים, באתר האינטרנט [www.ytong.co.il](http://www.ytong.co.il) על המבצע לבדוק התאמה לצרכיו ולביצוע נאות של העבודה.

איטונג בטי"מ

מהדורה 11/2010