



מחיצה 10



מרכיבי המחיצה

מחיצת איטונג

שיטה מהירה ואיכותית לבניית מחיצות פנים, תוך שימוש בבלוקים גדולים מהרגיל ובקורות לינטל, ללא צורך ביציקת חגורות וטפסנות, ניתן לבנות גם על גבי ריצוף.



בלוק איטונג למחיצות פנים עם או בלי שקע תקע*

אורך (ס"מ)	גובה (ס"מ)	עובי (ס"מ)
50,60	30,50,60	7-10



קורת לינטל למחיצות פנים עם זיון פלדה

אורך (ס"מ)	גובה (ס"מ)	עובי (ס"מ)
100-400 (בכפולות של 10 ס"מ)	25,50	7-10

- חומרים נלווים**
- דבק איטונג
 - טיט לפילוס
 - רשת פיברגלס לטיח
 - פוליאוריתן מוקצף
 - פלציב
 - מרית משוננת
 - מרית
 - פלס
 - מסור איטונג
 - מחרצה לחשמל



מהירות

הבלוקים גדולים (50*60 ס"מ) ולכן מאפשרים מהירות עבודה גבוהה. אין צורך בטפסנות, יציקות ובהמתנה לייבוש היציקות וניתן לעבוד ברצף. אין צורך בהתקנת מסילות או בעיגון מכני.



איכות

המבנה הייחודי של בלוק האיטונג מקנה למחיצה בידוד אקוסטי ובידוד תרמי מעולים בין החדרים ומאפשר נוחות ואיכות חיים. למחיצת איטונג עמידות גבוהה ביותר באש העשויה בעת שריפה להציל חיים ורכוש. למחיצת איטונג עמידות גבוהה ביותר ברטיבות, בשונה מלוחות ובלוקי גבס, ולכן היא אידיאלית גם לחדרים רטובים.

יתרונות



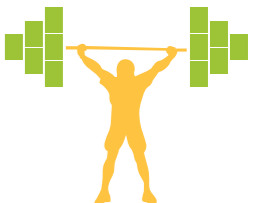
חיסכון

חיסכון בזמן עבודה. פחת מינימאלי חוסך בחומר גלם ובפינוי פסולת. המשקל הקל חוסך באמצעי שינוע. קיר חלק וישר (ללא נזילות בטון מהטפסנות) החוסך בטיח.



נוחות

המחיצה ניתנת לבנייה גם על גבי ריצוף. הבלוקים קלים להרמה וניתנים לנשיאה במעלית (שליש ממשקלו המרחבי של בלוקי בטון). הבלוקים נוחים לחריצה ולחיתוך, ניתן להשתמש בשאריות הבלוקים למזעור הפחת. השימוש בבלוקי המחיצה יוצר קיר ישר ומדויק החוסך בטיח.



חוזק

למחיצת איטונג חוזק מכני גבוה - 4 מגפ"ס. ניתן לתלות משקלים כבדים כגון: ארונות, LCD ועוד, בכל נקודה בקיר. השימוש בדבק איטונג בעל תכונות משופרות יוצר קיר חזק ויציב.

* בבדיקות תפקוד שנעשו בארץ ובעולם, נמצא כי קיים יתרון לשימוש במחיצות ללא שקע תקע במישקים האנכיים. בכל מקרה אין למקם את השקע תקע במישקים האופקיים.



יישום מחיצה

[בהתאם לתקן 1523 חלק 1 (2002) בניית המחיצה צריכה להתבצע]

1 הנחת פס פוליאתילן

יש להניח פס פוליאתילן מוקצף (פלציב) בעובי 6 מ"מ ברוחב המחיצה על הרצפה. על גבי הפס יש לפלס שכבה ראשונה של בלוקים בעזרת טיט פילוס (שכבת פילוס בעובי 2.5-2 ס"מ).



2 הנחת בלוקים מקצה המחיצה

הנחת הבלוקים תחל מאחד משני קצוות המחיצה המיועדת. כאשר מדובר בבלוקי שקע תקע יש לבנות את המחיצה כשפרופיל השקע תקע במאונך לרצפה.



5 חיבור המחיצה לקיר קיים

בחיבור המחיצה לקיר קיים יש להשאיר מרווח אנכי של כ-2 ס"מ בין המחיצה לקיר. יש לשטוף את החרוץ במים ולמלא אותו בפוליאוריתן מוקצף בסיום הבנייה. יש ליישם רשת פיברגלאס על גבי המרווח לפני ביצוע טיח או שפכטל.



6 מעל לפתחים

מעל לפתחים ניתן להשתמש בקורת לינטל בגובה 25 או 50 ס"מ אשר נסמכת על הקיר בחפיפה של 20 ס"מ מכל צד לפחות. רק צד אחד של הלינטל יודבק לקיר בדבק איטונג ובצד השני יש להשאיר מרווח אנכי של כ-2 ס"מ עד לגובה התקרה ולמלא בפוליאוריתן מוקצף.



3 בין הבלוקים

בין הבלוקים יש להשתמש בדבק איטונג לבן. יש לנקות את הבלוקים מאבק במברשת בטרם מריחת הדבק. בפן האנכי ייושם הדבק משני צידי התקע שקע, או על כל פני השטח במידה והפן האנכי חלק.



7 חיבור המחיצה לתקרה

בחיבור המחיצה עם התקרה יש להשאיר מרווח אופקי של כ-2 ס"מ בין המחיצה לתקרה ולמלא בפוליאוריתן מוקצף (יש לנקות במים את המרווח לפני יישום הפוליאוריתן).



4 בפן האופקי

בפן האופקי ייושם הדבק על כל פני השטח, באמצעות מרית משוננת או משני צידי הבלוק להשגת כיסוי של לפחות 70% משטח הפאה.



8 יישום רשת פיברגלאס

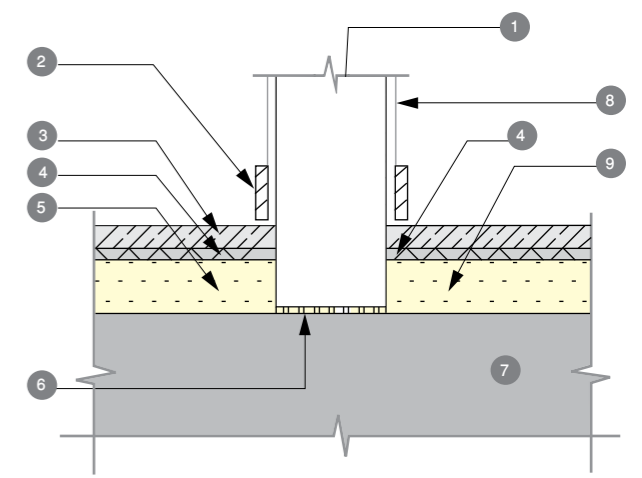
יש ליישם רשת פיברגלאס ברוחב של לפחות 30 ס"מ בשני צידי הלינטל עד למפגש עם התקרה. בנוסף יש ליישם רשת פיברגלאס במפגש המחיצה עם קיר/עמוד/תקרה. בין המחיצה לקיר/עמוד ניצב יש לקפל את הרשת ב-90° ולחתוך בסכין יפנית לאורך הקיפול. בין המחיצה לתקרה אין לקפל את רשת הפיברגלאס כלפי התקרה ב-90°.



*היישום ללא חגורות למחיצה בעובי 10 ס"מ בגובה עד 2.70 מ' ברוחב עד 5.80 מ', בגובה עד 3.60 מ' ברוחב עד 4.00 מ'.
*למחיצה שעוביה מתחת ל-10 ס"מ, יש לפעול בהתאם להנחיות תקן 1523 חלק 1.

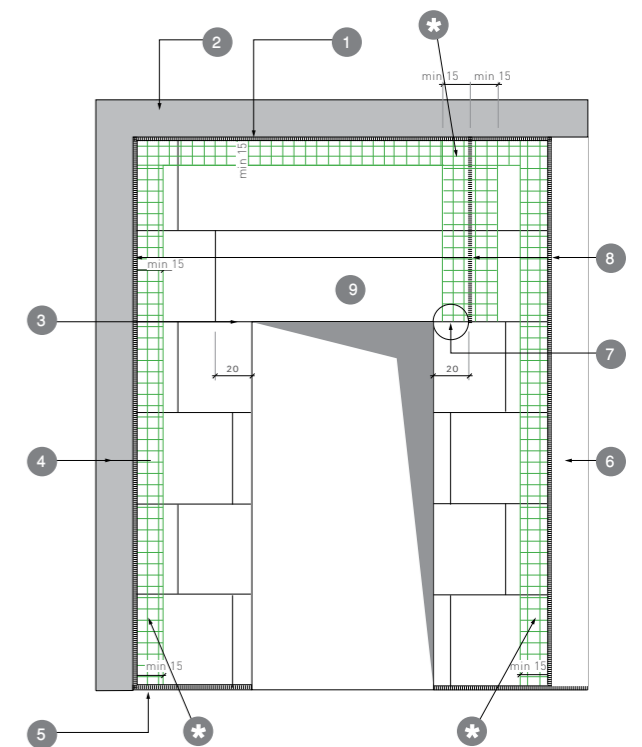
פרטי ביצוע

איור 1:



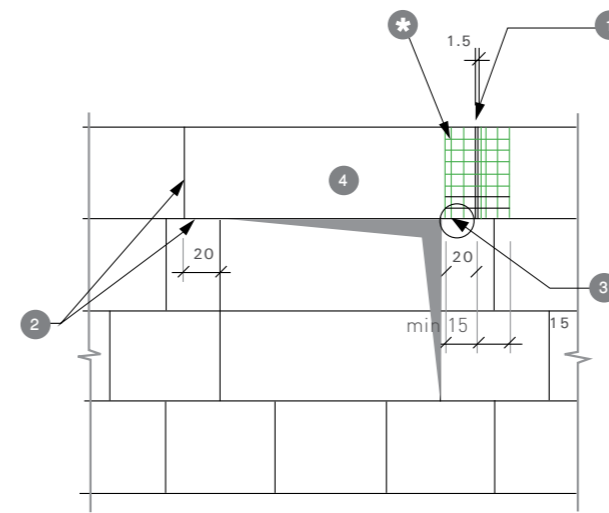
1. בלוק איטונג 2. פנל 3. ריצוף 4. טיט 5. מצע לריצוף 6. פוליאיתילן מוקצף בעובי 6 מ"מ (פלציב) 7. רצפת/תקרת בטון 8. טיח פנים

איור 2:



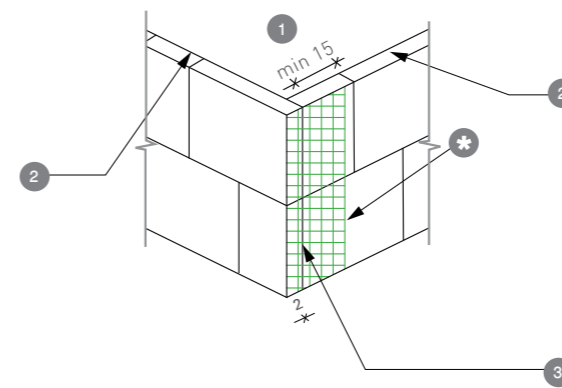
1. רווח של כ-2 ס"מ בין מחיצה ותקרה ממולא בפוליאוריתן מוקצף 2. תקרת בטון 3. דבק איטונג 4. עמוד או קיר בטון 5. הפרדה מהריצפה (ראה א' 1) 6. קיר איטונג 7. קטע ללא דבק 8. רווח 1.5 ס"מ בין מחיצה ותקרה ממולא בפוליאוריתן מוקצף 9. לינטל

איור 3:



1. פוליאוריתן מוקצף 2. הדבקה 3. קטע ללא דבק 4. לינטל

איור 4:

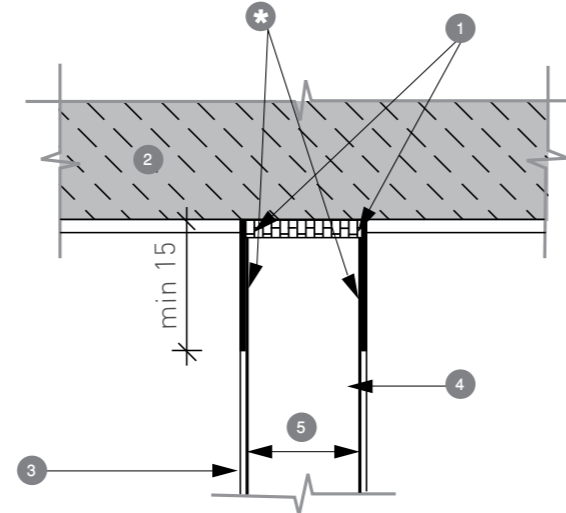


1. פינת מחיצה 2. אורך מחיצה מעל 1.5 מ' 3. פוליאוריתן מוקצף

רשת פיברגלס #5

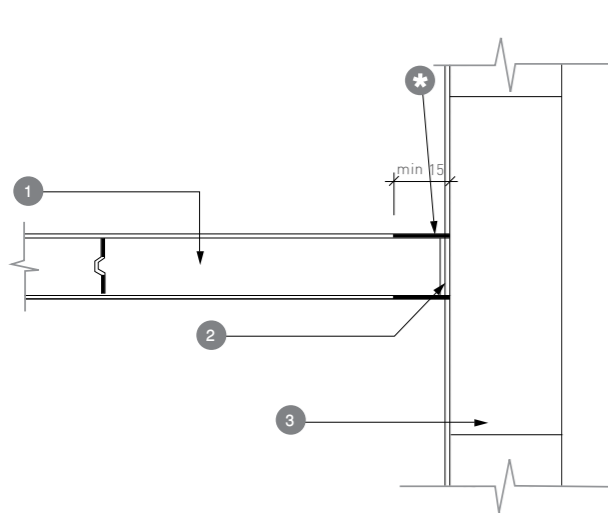
- יש להטביע את הרשת בשליש החיצוני של שכבת טיח פנים 2. יש ליישם את התפר לפחות 15 ס"מ מצידו התפר.
- במפגש פינתי (L) חובה להתוך בסכין יפנית את הרשת בקו המפגש.

איור 5: חתך אנכי



1. מרווח של כ-2 ס"מ יש למלא בפוליאוריתן מוקצף 2. תקרת בטון 3. טיח פנים 4. בלוק מחיצה 10 5. דבק איטונג

איור 6: חתך אופקי



1. מחיצה 10 מאיטונג 2. רווח של כ-2 ס"מ ממולא בפוליאוריתן מוקצף 3. קיר איטונג/קיר בטון/עמוד

מחיצה 10



פרטי ביצוע מהדורת 2011

איטונג בניה וק"פ סביבה

לא אוטונג® לא קונה!



Institut Bauen
und Umwelt e.V.



התקן הגרמני המחמיר
AUB



מכון התקנים הישראלי



מכון התקנים הישראלי



מכון התקנים הישראלי

שירות לקוחות: 04-6178807 | קשרי לקוחות: 1-800-30-60-20
משרדי הנהלה: תיבת דואר 3007 פ.ת. קיסריה 38900
טל. 04-6178800 | פקס. 04-6377984 | www.ytong.co.il